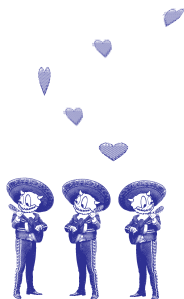


COMÉDIE  
CENTRE  
DRAMATIQUE  
NATIONAL  
GRAND EST  
ALSACE  
DE  
COLMAR



22

23

# L'ÉVEIL DU PRINTEMPS

11-13.05.2023

texte Frank Wedekind  
atelier dirigé par  
Matthieu Cruciani  
assisté de Romain Gillot

lumière Sébastien Combe  
et Thierry Gontier  
régie plateau  
Gwilherm Bevan  
avec la complicité de  
Ouria Dahmani-Khouhli  
pour les costumes

avec les élèves comédiens-nes  
de la promotion 32 de  
l'École de la Comédie de  
Saint-Étienne  
Marion Astorg  
Romane Bauer  
Arthur Berthault  
Ludovic Bou  
Lucas Bustos Topage  
Raphaël Deshogues  
Marie Le Masson  
Élise Lefauconnier  
Louis Meignan  
Ephraïm Nanikunzola  
Lara Raymond  
Léna Rossetti

## THÉÂTRE

durée  
2H

Cet atelier a été répété à la Comédie de  
Colmar - CDN Grand Est Alsace

# L'ÉVEIL DU PRINTEMPS

Drames croisés de l'adolescence où l'on suit un groupe de jeunes femmes et d'hommes encore en formation, plein-es d'une énergie vitale incandescente, ils et elles se découvrent et regardent les autres. Ils et elles mutent, questionnent, désirent, dans un tourbillon de pulsion et de théâtre.

Qualifiée à sa parution d'« insensée cochonnerie » puis interdite pour pornographie, *L'Éveil du printemps* est sans doute la première pièce à placer la découverte de la sexualité au centre de sa fable, quelques années avant les premières parutions de Freud.

Morale puritaine omniprésente, silence ou absence des ainé-es, angoisses du futur et des « carrières » à mener, frontières brumeuses des limites et de l'autorité, l'écriture en est solaire et absolument moderne. Les questions qu'elle porte à la scène ne le sont pas moins. Elle est, selon le mot de Brecht, de l'« époque qui la portera à la scène ».

Cette écriture est une matière de travail idéale pour la promotion 32 pour se souvenir de la phrase de Rivette : « Les adultes n'existent pas. Il n'y a que les hommes politiques qui pensent que les adultes existent... »

Matthieu Cruciani

## La promotion 32 de l'École de la Comédie de Saint-Étienne



Marion  
ASTORG



Romane  
BAUER



Arthur  
BERTHAULT



Ludovic  
BOU



Lucas  
BUSTOS TOPAGE



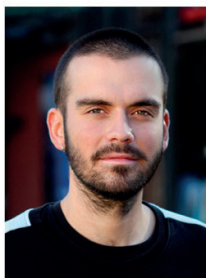
Raphaël  
DESHOGUES



Marie  
LE MASSON



Élise  
LEFAUCCONNIER



Louis  
MEIGNAN



Ephraïm  
NANIKUNZOLA



Lara  
RAYMOND



Léna  
ROSSETTI



direction  
Émilie Capliez  
& Matthieu Cruciani

03 89 41 71 92  
comedie-colmar.com  
6 route d'Ingersheim  
68000 Colmar

la Comédie de Colmar,  
Centre dramatique national  
Grand Est Alsace  
est soutenue par  
le ministère de la Culture -  
DRAC Grand Est

la Ville de Colmar

la Région Grand Est

la Collectivité européenne d'Alsace

## À VENIR

**16.05 - 10.06**

### À VOUS DE JOUER !

La pratique amateur est mise à l'honneur en cette fin de saison.  
Découvrez le travail des différents ateliers menés tout au long  
de l'année.

**16, 24 et 26.05** les élèves en option théâtre du lycée Camille-Sée

**01.06** la troupe des Z'Arbattants de l'IME Saint-Joseph -  
association Adèle de Glaubitz

**09 - 10.06** l'atelier théâtre adultes de la Comédie

**10.06** l'atelier théâtre enfants de la Comédie

Les restitutions sont gratuites, venez partager ces moments  
privilegiés et découvrir d'autres facettes du théâtre !  
Réservations au 03 89 24 31 78

la Comédie de Colmar est soutenue  
par ses mécènes et partenaires

#### mécènes

Adobe  
Les diVINes d'Alsace  
Les Grandes Sources de Wattwiller  
Microsoft  
Monoprix Colmar  
Regio Nettoyage  
Voyages L. Kunegel

#### partenaires

Fondation de France  
Grand Hôtel Bristol Colmar  
Hôtel Paul et Pia Colmar  
Vialis-TV7

#### partenaires médias

Télérama  
Les Inrocks  
Sceneweb.fr  
France 3 Grand Est  
Dernières Nouvelles d'Alsace  
L'Alsace  
RDL 68  
Szenik

L'espace librairie est rendu possible  
grâce au soutien de la Librairie RUC  
à Colmar.

### PENSEZ AU COVOITURAGE !

La Comédie de Colmar vous propose, sur  
son site internet, un service de covoiturage.  
C'est convivial, écologique et économique !

[comedie-colmar.com](http://comedie-colmar.com)

